

# 교통정책과 함께하는 지역형 MaaS

교통을 넘어 환경.관광.복지.결제를 하나로  
연결하는 지역 맞춤형 통합 서비스



# 단순한 시스템 구축을 넘어 지역 정책 실행을 완성하는 MaaS 파트너

지자체의 정책 목적에 따라 선택·결합 가능한 MaaS 적용 서비스



## DRT(수요응답형 교통)

고정 노선 운영이  
어려운 지역의 교통 공백 해소



## 복지택시

교통약자/이동 취약계층을  
위한 맞춤형 택시 이동 지원



## 복지교통카드

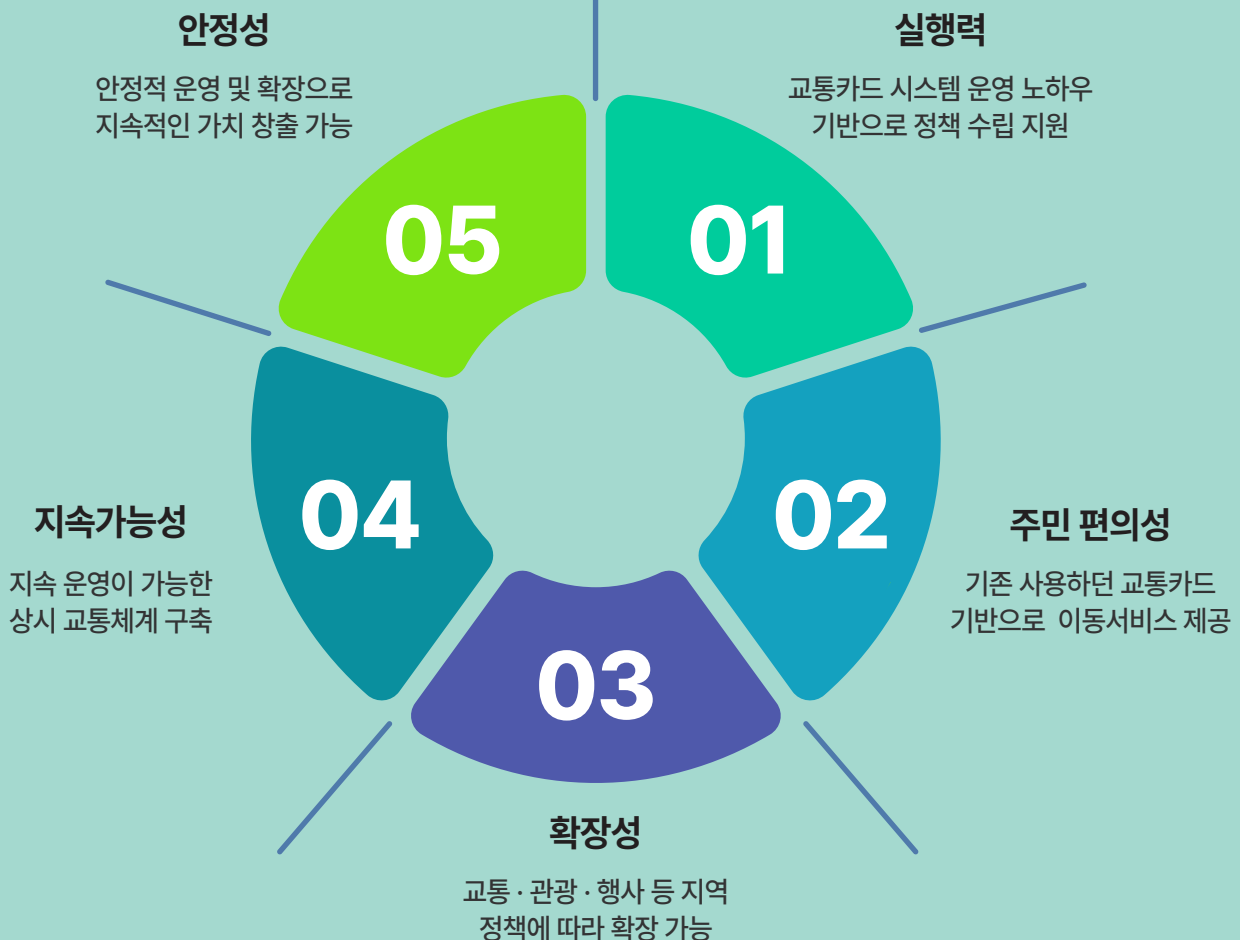
무임버스, 페이백 등  
교통복지 제공



## 친환경 교통정책

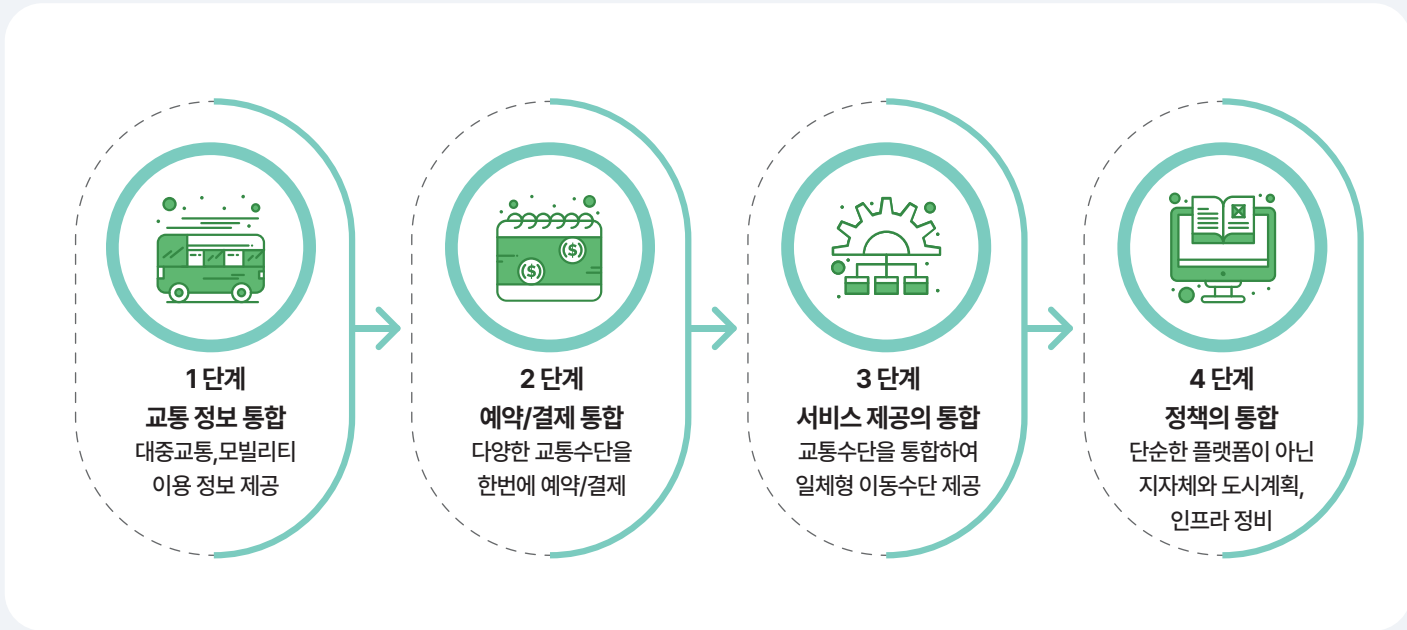
대중교통, 친환경 교통이용  
탄소포인트 리워드

교통카드 시스템을 직접 운영해온 경험과 지자체 교통·행정 구조에 대한 이해를 바탕으로  
시민의 일상 이동으로 이어지는 지역형 MaaS 를 구현합니다.



# 교통을 시작으로 지역 정책으로 연결되는 '지역형 MaaS'

MaaS는 정보·결제·서비스를 거쳐 지역 정책까지 연결되는 4단계 구조로 발전합니다.  
지역형 MaaS는 이 중 '정책의 통합' 단계에 해당하는 완성형 MaaS입니다.



## 지역형 MaaS는 지역의 교통 정책 수립을 지원하는 최적의 수단입니다.



### 교통수단간 유기적인 연계

버스-DRT-택시-공공자전거(PM) 등  
지역 교통수단을 유기적으로 연계해 이동 체계를 구축합니다



### 관광·지역 활성화

교통·관광 이동 정보를 연계해  
관광지 접근성을 높이고 체류형 관광 환경을 조성합니다.



### 탄소중립·친환경 교통 정책 연계

친환경 이동 수단 유도를 통해  
탄소중립·환경 정책과 연계된 교통 체계를 구축합니다.



### 데이터기반의 도심 교통정책 수립

이동·이용 데이터를 통합 분석하여  
교통 정책 설계와 효과분석, 성과관리 체계를 제공합니다.

## 대중교통과 유기적으로 연결되는 공공자전거

공공자전거와 대중교통 간의 환승 연계를 통해 대중교통 이용을 촉진하고 도시 이동의 효율과 지속가능성에 함께 기여합니다.



### 대중교통 수송분담을 제고

환승할인 연계를 통해 교통 효율 강화



### 도심 친환경 이동수단

무탄소이동수단으로 지속 가능한 도심 이동 환경 조성



### 교통 소외지역 이동지원

대중교통 접근이 어려운 지역까지 이동 선택지 강화



### 데이터 기반 운영 최적화

이용 데이터 기반 공공자전거 운영 및 재배치

부산시 태그라이드 시범 운영시 대중교통 - PM간 환승 이용율 12%

## 교통소외 지역의 이동 접근성을 높이는 버스 운영 체계

배차 · 운행 · 탑승 데이터 기반의 공공셔틀버스 운영 환경을 구축하여 교통 취약 지역의 이동 단절을 해소하고 지역 생활권 활성화를 지원합니다.



### 기사 App

- 배차 스케줄 및 운행 조회
- 운행 및 배차 이력 조회
- 탑승자 이력 관리



### 승객 App

- 탑승권 발급
- 차량 실시간 위치 정보 제공
- 탑승 및 승차 이력 조회

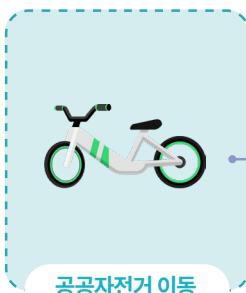


### 관제시스템

- 차량 관리 및 할당 조회/관리
- 운송실적 및 정산 데이터 조회
- 이동거리 등 운송 통계자료 제공

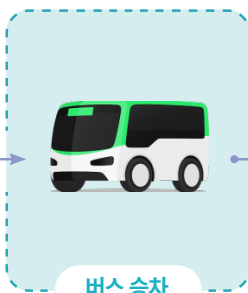
## 대중교통 연계 통합 환승 시스템

광역·도시 대중교통과 공공자전거, PM을 연계한 통합 환승 체계를 구축하여 대중교통 이용 수단을 확대하고 시민 이동 부담을 완화하는 교통 정책 실행이 가능합니다.



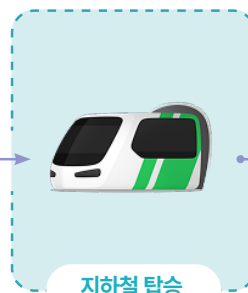
공공자전거 이동

환승할인



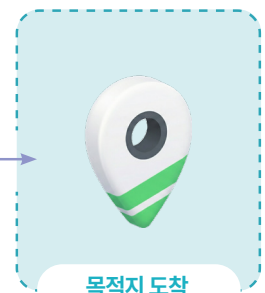
버스 승차

환승할인



지하철 탑승

환승할인



목적지 도착